

Ausschreibung Holzschlag

Holzschlag P-HS Lehnwald 2024

Die Waldgenossenschaft unteres Entlebuch WguE führt im Auftrag der Waldbesitzer der eingangs erwähnte Holzschlag aus. Sie ist zuständig für die Organisation sämtlicher Arbeiten, holt Offerten ein, überwacht sie, verkauft das Holz und stellt die Abrechnungen aus.

Arbeitsauftrag

- Holz Rüsten und Rücken
- Räumung des Landes
- Holz aussortieren und lagern

Umfang der Arbeiten

- Menge für rüsten und rücken Bodenzug: ca.530 m3 (Gmäss Anzeichnung Tarif LU2)
- Volumen Mittelstamm 3.28 m3
- Mittlere Rückedistanz: 60 lm
- Max. Rückedistanz: 130 lm
- Fristen zur Ausführung: nach Absprache, spätestens bis Frühling 2025
- Anzahl beteiligte Waldbesitzer: 2

Vorgaben

Allgemein

- Vorliegend handelt es sich um einen Holzschlag für Bodenzug.
- Rücken bergwärts

Mögliche/gewünschte Arbeitsverfahren

- teilmechanisiertes Stammverfahren
- teilmechanisiertes Baumverfahren
- unterbrochen

Holz

- Das Holz ist nach Vorgabe der Waldgenossenschaft unteres Entlebuch aufzuarbeiten.
- Der Holzereibeginn ist dem Betriebsleiter der Waldgenossenschaft vorgängig zu melden.
- Der Unternehmer muss vor Arbeitsbeginn eine Sortimentsliste bei der Waldgenossenschaft anfordern.
- Das Holz ist nach Waldbesitzer und Sortimenten auszusortieren.

Sicherheit

- Durchgangsstrassen sind korrekt durch den Unternehmer abzusperren und zu kontrollieren.
- Die persönliche Sicherheitsausrüstung ist korrekt zu tragen.
- Die Ausrüstung der Unternehmung und die seiner Mitarbeiter muss SUVA-Konform sein.
- Der Unternehmer muss seine Arbeiten gemäss den aktuellen SUVA und EKAS Richtlinien ausführen.

Bestand

- Der verbleibende Bestand ist zu schonen. Schäden werden keine toleriert.

- Das Holz kann durch die obenliegenden Nachbarparzellen gerückt werden, die Arbeiten haben allerdings mit grösster Rücksicht auf den verbleibenden Bestand zu erfolgen.
- Fi Stöcke sind zu streifen.
- Das angrenzende Land ist anschliessend sauber zu räumen.
- Schäden am angrenzenden Land sind zu beheben
- Das Befahren des Bestandes ist nur auf den dafür vorgesehenen Rückegassen erlaubt. Die Witterung ist dabei zu beachten, so dass keine übermässige Bodenschäden entstehen.
- Die Vorgaben der Nutzungsbewilligung sind strikte einzuhalten.

Planung

- Die Abrechnung der Dienstleistung erfolgt über die LENCA - Datenbank.
- Die Meldung an das BAZL ist Sache des Unternehmers.
- Sämtliche Abklärungen für die Verankerungen, Durchgang durch Fremdparzellen (Land und Wald) werden vorgängig durch die Waldgenossenschaft unteres Entlebuch vorgenommen.
- Die definitive Entscheidung ob die Arbeiten durchgeführt werden, wird nach der Offerteingabe erfolgen. Grundlage für die einzelnen Waldeigentümer bietet dann eine genaue Kostenschätzung. Vorgespräche haben mit den jeweiligen Waldbesitzern stattgefunden. Sie haben ihr grundsätzliches Einverständnis abgegeben.
- Nach Beendigung der Arbeit wird über die Qualität der ausgeführten Arbeit eine Schlussbesprechung abgehalten.
- Das Holz ist angezeichnet (siehe Beilage).

Absenkplatz - Lagerung

- Die Lagerung des Holzes wird vorgängig genau abgesprochen. Grundsätzlich können die Lagerplätze gemäss beigelegter Schlagskizze gewählt werden.
- Die Räumung des Rundholzlagerplatzes erfolgt durch den Waldeigentümer.

Waldstrasse - Abfuhr

- Achtung, die Strasse wurde neu gebaut, es ist allerhöchste Vorsicht geboten. Schäden insbesondere an der Verschleisschicht (z.B durch Rückeschild) sind zu vermeiden. Ebenfalls sind die Entwässerungsanlagen und Böschungsbereiche zu schonen. Allfällige Schäden müssen wiederhergestellt werden.
- Die vorhandenen Wasserschächte und -fassungen sind zu schonen, sie dürfen nicht beschädigt werden.

Vergabeverfahren:

- Offene Ausschreibung

Inhalt der Offerte:

- Preis pro m3 für Rüsten und Rücken
- Möglicher Zeitpunkt der Ausführung
- Varianten/gewähltes Arbeitsverfahren
- Nummer Zertifizierung (nur wenn vorhanden)
- **Kunden Nr. SUVA (zwingend)**

Die Offerte ist bis am Freitag, **02.02.2024 17:00 an die Waldgenossenschaft unteres Entlebuch, Ebnet 23, 6163 Ebnet** einzureichen. Bei allfälligen Fragen zur Ausschreibung stehe ich gerne zur Verfügung.

Beilagen:



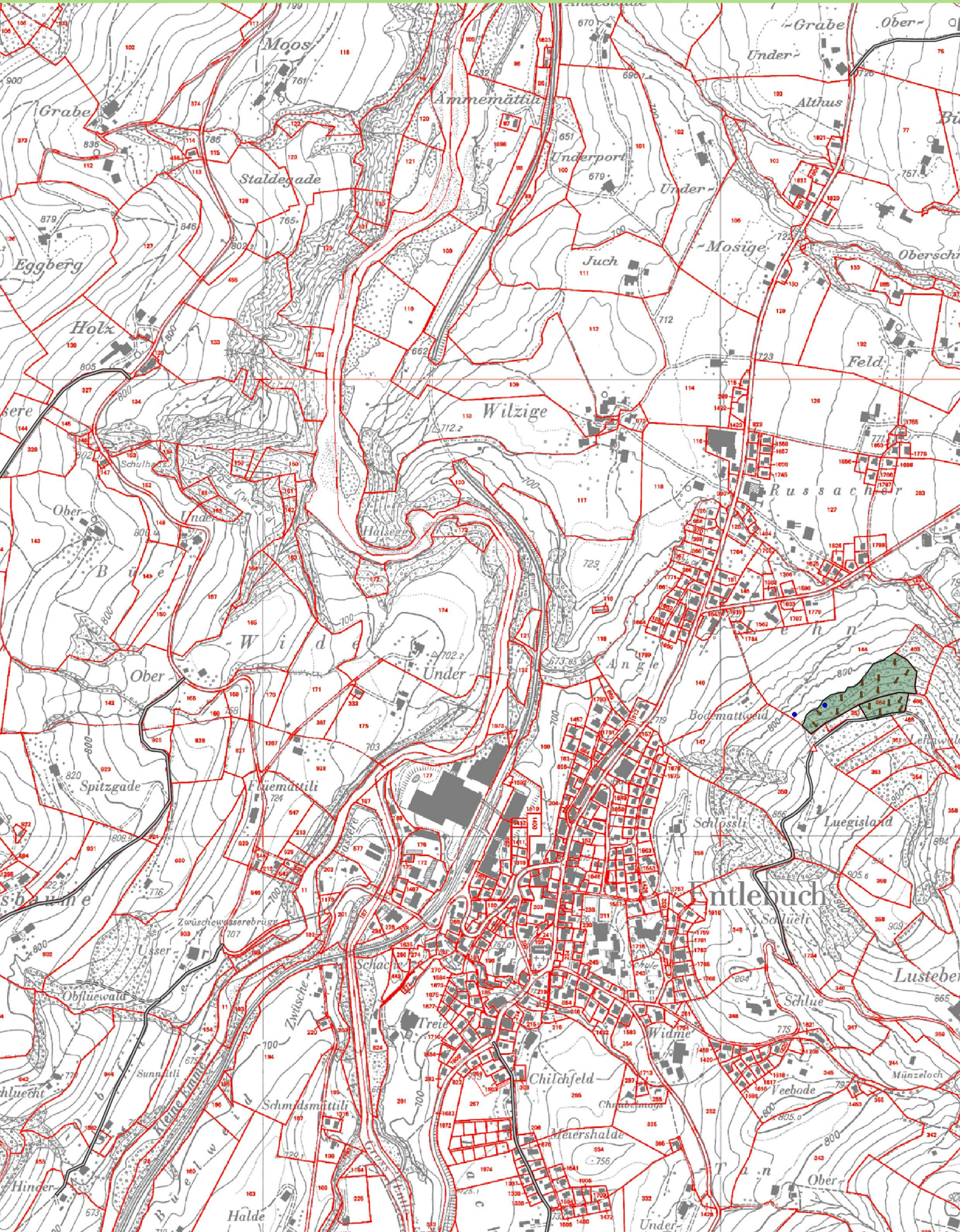
- Übersichtsplan
- Schlagskizze
- Anzeichnungsprotokolle

Mit freundlichen Grüßen

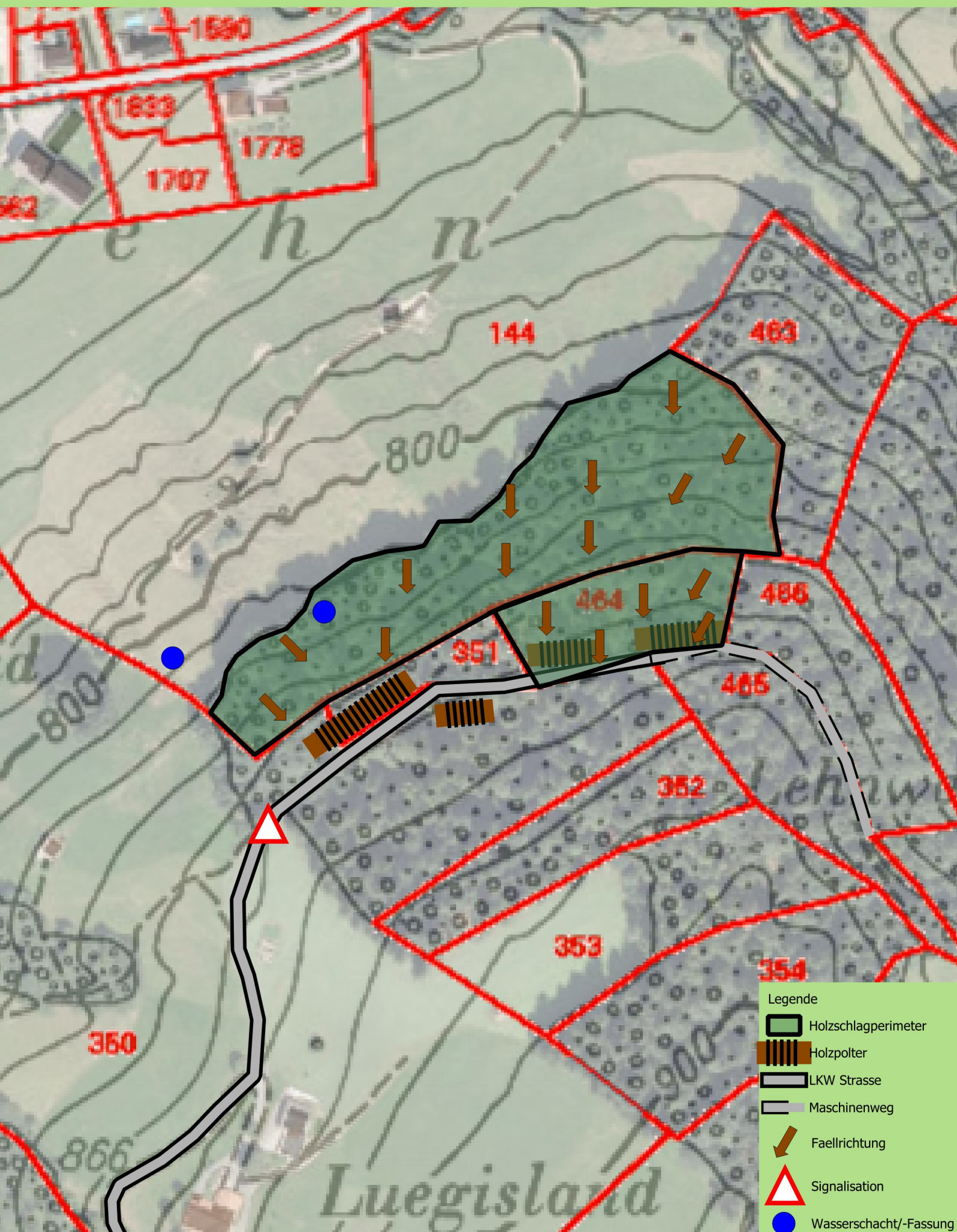
O. Aschwanden

Oswald Aschwanden

Übersicht HS Lehnwald 2024



Schlagskizze HS Lehnwald 2024



Entlebucher Waldholz GmbH

Ebnet 23

6163 Ebnet

Liste: HP Kr
Datum: 29.09.2023
Korrektur-Faktor: 1.00
Wuchsregion: L2

Jahr: 2023
Forstkreis: Entlebuch
Revier: WguE
Name: Krummenacher Hanspeter
Schlag: P-HS Lehnwald 2023
Bestand: 144
Parzelle: 144
Eingriffsgrund: Nutzung
Eingriffsart: Durchforstung
Aufnahme-Leitung: Betriebsförster/Aschwanden Oswald
Bem. 1: Gelber Strich

Stufe /BHD	Ta Stk	Ta m3	Ah Stk	Ah m3	Es Stk	Es m3	Fi Stk	Fi m3	Bu Stk	Bu m3	Käfer Stk	Käfer m3
0/ 14												
1/ 18	1	0.25							1	0.25		
2/ 22					2	0.80	1	0.40				
3/ 26	1	0.60					1	0.60				
4/ 30	3	2.55			1	0.85	2	1.70	1	0.85		
5/ 34	1	1.15			3	3.45	1	1.15	4	4.60		
6/ 38	1	1.45	2	2.90	2	2.90	2	2.90	3	4.35	1	1.45
7/ 42	1	1.80			4	7.20	4	7.20	2	3.60	1	1.80
8/ 46					1	2.20	6	13.20			1	2.20
9/ 50	2	5.40			1	2.70	3	8.10	3	8.10		
10/ 54	2	6.40					10	32.00				
11/ 58	2	7.40					13	48.10				
12/ 62	2	8.40					8	33.60				
13/ 66	2	9.60					14	67.20	1	4.80	1	4.80
14/ 70							8	43.20				
15/ 74							4	24.00	2	12.00		
16/ 78	4	26.40					4	26.40				
17/ 82	1	7.40										
18/ 86												
19/ 90												
20/ 94												
21/ 98												
22/102												
23/106												
24/110												
Summen	23	78.80	2	2.90	14	20.10	81	309.75	17	38.55	4	10.25
Ø		3.43		1.45		1.44		3.82		2.27		2.56

Gesamtsumme: 141 Stk 460.35 m3

Entlebucher Waldholz GmbH

Ebnet 23

6163 Ebnet

Liste: HoWal
Datum: 28.11.2023
Korrektur-Faktor: 1.00
Wuchsregion: L2

Jahr: 2023
Forstkreis: Entlebuch
Revier: WguE
Name: Hofstetter-Dängeli Walter
Schlag: P-HS Lehnwald 2023
Bestand: 464
Parzelle: 464
Eingriffsgrund: Nutzung
Eingriffsart: Lichtung
Aufnahme-Leitung: Betriebsförster / Aschwanden Oswald
Bem. 1: Rotes Kreuz

Stufe /BHD	Ta Stk	m3	Bu Stk	m3	Fi Stk	m3
0/ 14						
1/ 18						
2/ 22						
3/ 26			1	0.60		
4/ 30						
5/ 34						
6/ 38			1	1.45	1	1.45
7/ 42			1	1.80		
8/ 46					2	4.40
9/ 50			2	5.40	1	2.70
10/ 54	2	6.40			1	3.20
11/ 58					1	3.70
12/ 62					2	8.40
13/ 66					2	9.60
14/ 70	1	5.40			1	5.40
15/ 74					1	6.00
16/ 78						
17/ 82						
18/ 86						
19/ 90						
20/ 94						
21/ 98						
22/102						
23/106						
24/110						
Summen	3	11.80	5	9.25	12	44.85
Ø		3.93		1.85		3.74
Gesamtsumme:		20 Stk		65.90 m3		