

Ausschreibung Holzschlag

Die Waldgenossenschaft unteres Entlebuch WguE führt im Auftrag der Waldbesitzer ein Holzschlag aus. Sie ist zuständig für die Organisation sämtlicher Arbeiten, holt Offerten ein, überwacht sie, verkauft das Holz und stellt die Abrechnungen aus.

Auftrag: P-HS Lusteberg 2025

Arbeitsauftrag

- Das angezeichnete Holz fällen, rüsten und auf vorrücken.
- Holz auf LP rücken aussortieren und lagern.

Umfang der Arbeiten

- Menge für rüsten und rücken Bodenzug: **151 m3**
- Volumen Mittelstamm: **4.18m3**
- Mittlere Distanz zum Vorrücken: **20 m'**
- Rückedistanz bis Lagerplatz: **260 m'**
- Fristen zur Ausführung: **März 2026**
- Anzahl Waldbesitzer: **1**

Vorgaben

Allgemein:

- Der Holzschlagperimeter befindet sich in Nutzwald
- Vorliegend handelt es sich um einen Holzschlag für Bodenzug.

Mögliche/gewünschte Arbeitsverfahren:

- motormanuelles Sortimentsverfahren
- teilmechanisiertes Sortimentsverfahren
- unterbrochen

Holz:

- Das Holz ist nach Vorgabe der Waldgenossenschaft unteres Entlebuch aufzuarbeiten.
- Der Holzereibeginn ist dem Betriebsleiter der Waldgenossenschaft vorgängig zu melden.
- Der Unternehmer muss vor Arbeitsbeginn eine Sortimentsliste bei der Waldgenossenschaft anfordern.
- Das Holz ist nach Sortimenten auszusortieren und zu lagern.

Sicherheit:

- Die persönliche Sicherheitsausrüstung ist korrekt zu tragen.
- Die Ausrüstung der Unternehmung und die seiner Mitarbeiter muss SUVA-Konform sein.
- Der Unternehmer muss seine Arbeiten gemäss den aktuellen SUVA und EKAS Richtlinien ausführen.

Bestand:

- Der verbleibende Bestand ist zu schonen. Schäden werden keine toleriert.
- Das Holz wird gefällt und im Bestand fertig aufgerüstet.
- Es dürfen ausschliesslich angezeichnete Bäume gefällt werden.
- Das angrenzende Land ist anschliessend sauber zu räumen und allfällige Schäden zu beheben.
- Das Befahren des Bestandes ist nur auf den dafür vorgesehenen Rückegassen erlaubt. Die Witterung ist dabei zu beachten, so dass keine übermässige Bodenschäden entstehen.

Planung:

- Sämtliche Abklärungen für die Verankerungen, Durchgang durch Fremdparzellen (Land und Wald) werden vorgängig durch die Waldgenossenschaft unteres Entlebuch vorgenommen.
- Die definitive Entscheidung ob die Arbeiten durchgeführt werden, wird nach der Offerteingabe erfolgen. Grundlage für die einzelnen Waldeigentümer bietet dann eine genaue Kostenschätzung. Vorgespräche haben mit den jeweiligen Waldbesitzern stattgefunden. Sie haben ihr grundsätzliches Einverständnis abgegeben.
- Nach Beendigung der Arbeit wird über die Qualität der ausgeführten Arbeit eine Schlussbesprechung abgehalten.
- Das Holz ist angezeichnet. (siehe Beilage)

Absenkplatz - Lagerung:

- Die Räumung des Rundholzagerplatzes erfolgt zulasten des Waldeigentümers.

Waldstrasse - Abfuhr:

- Sämtliches Holz muss an einer LKW-Strasse gelagert werden (Siehe Planbeilage).
- Sämtliche Erschliessungsanlagen sind zu schonen. Allfällige Schäden sind zu beheben.
- Zur Schonung der Abfuhrstrasse wird bei Nässeperioden kein Holz abgeführt.

Behinderungen:

- Im Holzschlagbereiche sind letzte Ruhestätten (Urnen) angelegt worden. Die genauen Orte werden vor Beginn der Arbeiten angegeben. Auf die Ruhestätte ist Rücksicht zu nehmen.

Vergabeverfahren:

- Offene Ausschreibung

Inhalt der Offerte:

Termin und Vergabestelle:

- Termin Einreichung Offerte: bis Spätestens **Freitag, 12. Dezember 2025 bis 17.00 Uhr**
- Die Offerte ist **an die Waldgenossenschaft unteres Entlebuch, Ebnet 23, 6163 Ebnet** einzureichen. Bei allfälligen Fragen zur Ausschreibung stehe ich gerne zur Verfügung.

Beilagen:

- Übersichtsplan
- Schlagskizze
- Anzeichnungsprotokolle



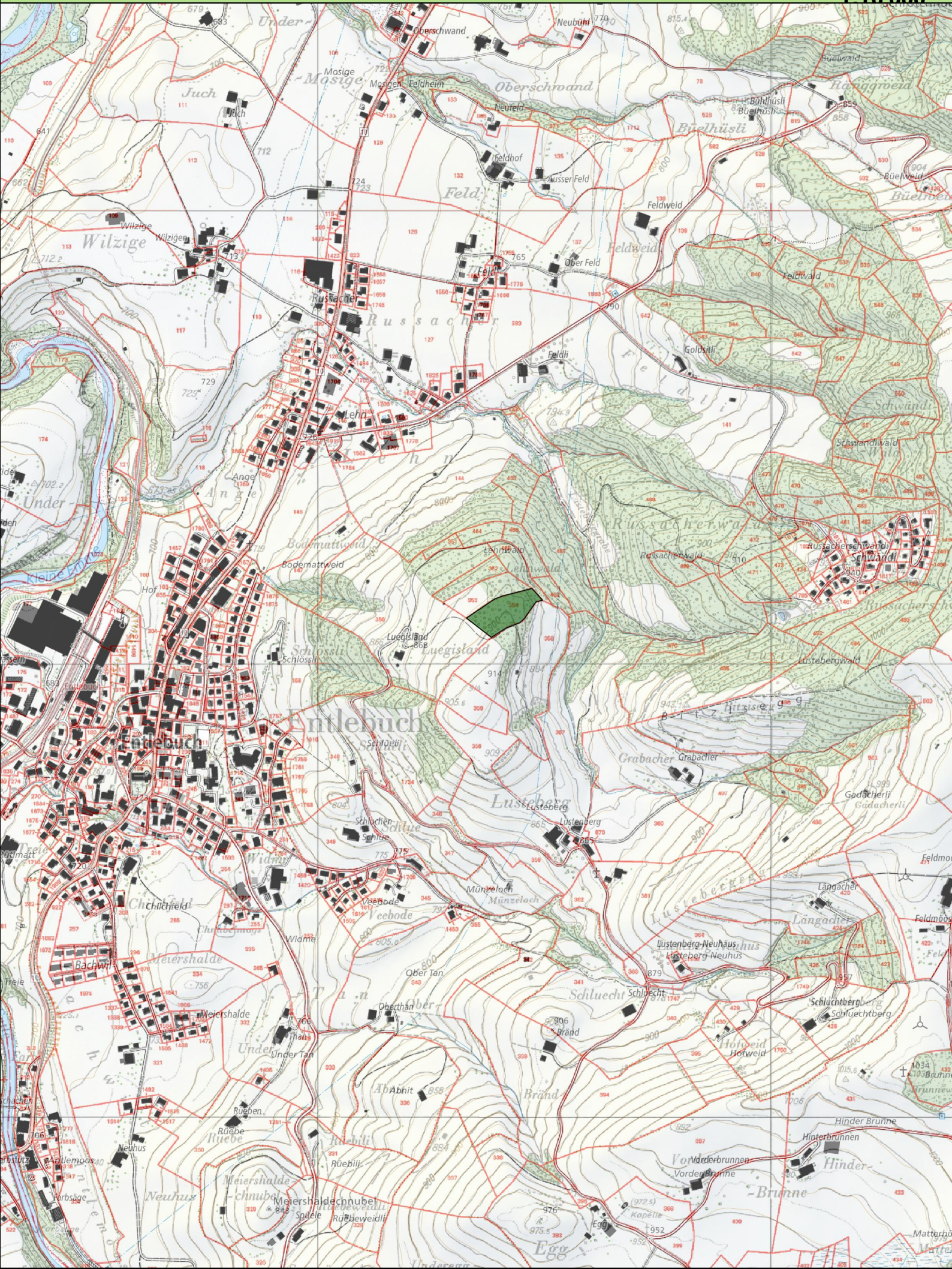
Mit freundlichen Grüßen

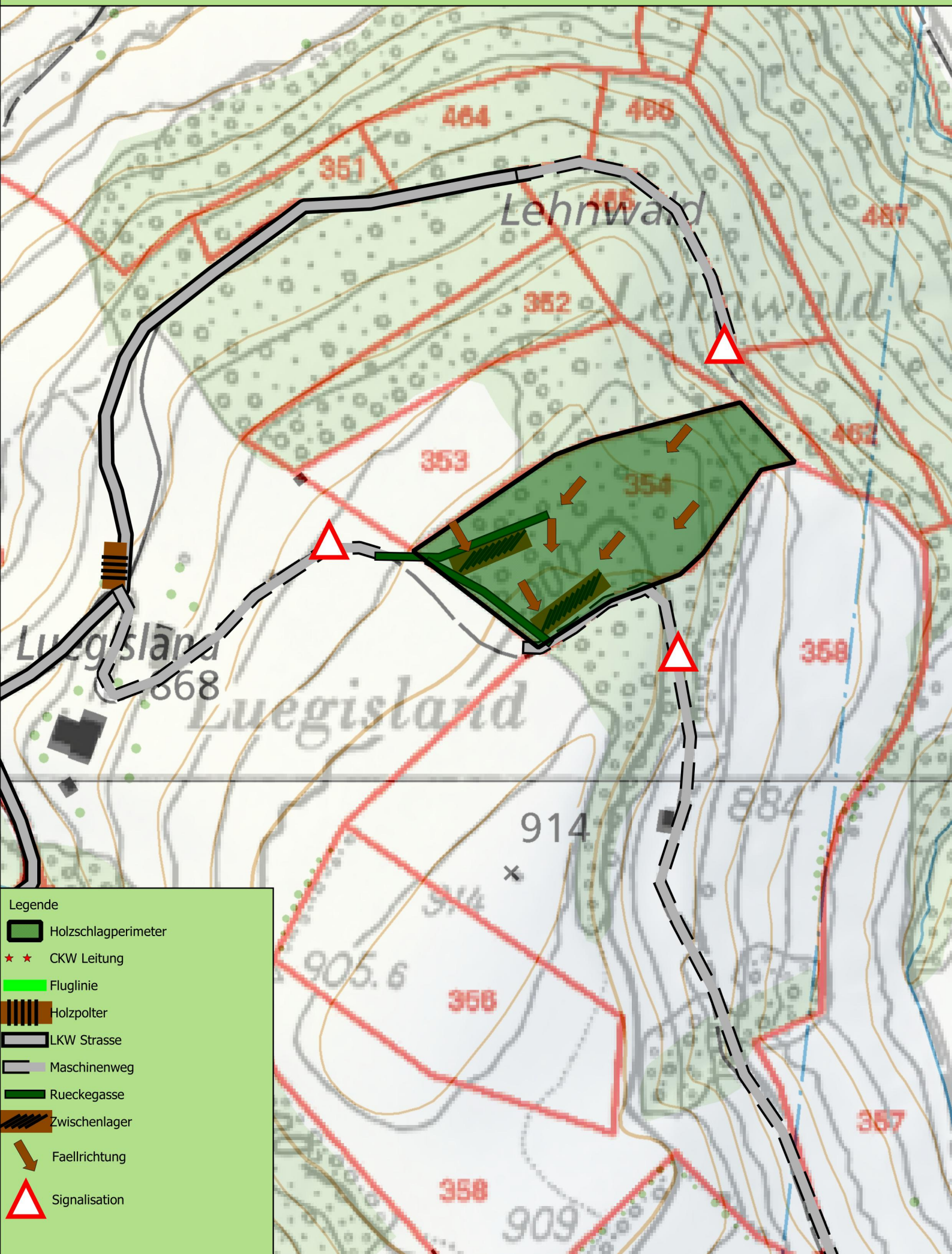


Oswald Aschwanden

Übersicht P-HS Lusteberg 2025

1:10'000





Entlebucher Waldholz GmbH

Ebnet 23

6163 Ebnet

Liste: Renggli
Datum: 29.03.2023
Korrektur-Faktor: 1.00
Wuchsregion: L2

Jahr: 2023
Forstkreis: Entlebuch
Revier: WguE
Name: Renggli Johan
Schlag: HS Lusteberg 2023
Bestand: 354
Parzelle: 354
Eingriffsgrund: Nutzung
Eingriffsart: Plenterdurchforstung
Aufname-Leitung: Roter Punkt
Bem. 1: FARBE/ZEICHEN

Stufe /BHD	Fi		Ki		Ta		Bu	
	Stk	m3	Stk	m3	Stk	m3	Stk	m3
0/ 14								
1/ 18								
2/ 22								
3/ 26								
4/ 30	1	0.85						
5/ 34								
6/ 38	2	2.90						
7/ 42	2	3.60						
8/ 46	4	8.80	1	2.20	1	2.20		
9/ 50	2	5.40			1	2.70		
10/ 54	3	9.60			3	9.60		
11/ 58	7	25.90			1	3.70	1	3.70
12/ 62	4	16.80			2	8.40		
13/ 66	5	24.00			2	9.60		
14/ 70	4	21.60			3	16.20		
15/ 74	1	6.00			2	12.00	1	6.00
16/ 78	3	19.80			2	13.20		
17/ 82	1	7.40						
18/ 86								
19/ 90	1	9.00						
20/ 94								
21/ 98								
22/102								
23/106								
24/110								
Summen	40	161.65	1	2.20	17	77.60	2	9.70
Ø		4.04		2.20		4.56		4.85

Gesamtsumme: 60 Stk 251.15 m3