

## Ausschreibung Holzschlag

## P-HS Entlenport 2026

Die Waldgenossenschaft unteres Entlebuch WguE führt im Auftrag der Waldbesitzer der eingangs erwähnte Holzschlag aus. Sie ist zuständig für die Organisation sämtlicher Arbeiten, holt Offerten ein, überwacht sie, verkauft das Holz und stellt die Abrechnungen aus.

### Arbeitsauftrag

- Holz rüsten und rücken
- Holz aussortieren und lagern

### Umfang der Arbeiten

- |                                   |   |
|-----------------------------------|---|
| - Menge für rüsten und rücken:    | ca 2475m <sup>3</sup> (Annahme: Fläche 16.5 Ha/ 150m <sup>3</sup> Entnahme) |
| - Anzahl Seillinien:              | 6 - 7   |
| - Seillinienlänge Ø:              | 800 lfm   |
| - Fristen zur Ausführung:         | Ab Herbst 2026 - 2029 (jeweils ab August - März)                            |
| - Anzahl beteiligte Waldbesitzer: | 7   |

### Vorgaben

#### Allgemein

- Der Holzschlagperimeter befindet sich teilweise im besonderen Schutzwald
- Der Holzschlagperimeter befindet sich teilweise in Wäldern mit Naturvorrang.
- Vorliegend handelt es sich um einen Holzschlag für Gebirgsharvester/Kippmast.
- Taltransport mit Umlauf oder mittels konventionellem Seilkran

#### Mögliche/gewünschte Arbeitsverfahren

- teilmechanisiertes Stammverfahren
- teilmechanisiertes Baumverfahren
- unterbrochen

#### *Holz*

- Das Holz ist nach Vorgabe der Waldgenossenschaft unteres Entlebuch aufzuarbeiten.
- Der Holzereibeginn ist dem Betriebsleiter der Waldgenossenschaft vorgängig zu melden.
- Der Unternehmer muss vor Arbeitsbeginn eine Sortimentsliste bei der Waldgenossenschaft anfordern.
- Das Holz ist nach Sortimenten auszusortieren und zu lagern.
- Kronenmaterial wird gehackt.

#### *Sicherheit*

- Wanderweg kann in Absprache gesperrt oder umgeleitet werden.
- Die persönliche Sicherheitsausrüstung ist korrekt zu tragen.
- Die Ausrüstung der Unternehmung und die seiner Mitarbeiter muss SUVA-Konform sein.
- Der Unternehmer muss seine Arbeiten gemäss den aktuellen SUVA und EKAS Richtlinien ausführen.

#### *Bestand*

- Der verbleibende Bestand ist zu schonen. Schäden werden keine toleriert.
- Fi Stöcke sind zu streifen.

- Es dürfen ausschliesslich angezeichnete Bäume gefällt werden.
- Das angrenzende Land ist anschliessend sauber zu räumen und allfällige Schäden zu beheben.
- Fi die als Stützen, Endmast oder Ankerbäume verwendet werden, sind anschliessend zu fällen und aus dem Bestand zu entfernen oder zu entrinden.
- Die Vorgaben der Nutzungsbewilligung sind strikte einzuhalten.

#### *Planung*

- Das Holz wird nach Absteckung der Seillinen angezeichnet.
- Die Abrechnung der Dienstleistung erfolgt über die LENCA - Datenbank.
- Die Meldung an das BAZL ist Sache des Unternehmers.
- Sämtliche Abklärungen für die Verankerungen, Durchgang durch Fremdparzellen (Land und Wald) werden vorgängig durch die Waldgenossenschaft unteres Entlebuch vorgenommen.
- Die definitive Entscheidung ob die Arbeiten durchgeführt werden, wird nach der Offerteingabe erfolgen. Grundlage für den Waldeigentümer bietet dann eine genaue Kostenschätzung. Vorgespräche haben mit dem Waldbesitzer stattgefunden. Sie haben Ihr grundsätzliches Einverständnis abgegeben.
- Nach Beendigung der Arbeit wird über die Qualität der ausgeführten Arbeit eine Schlussbesprechung abgehalten.
- Das Abstecken der Seillinie ist Sache des Unternehmers.
- Die Seillinie muss sofort nach Arbeitsvergabe durch den Unternehmer abgesteckt werden.

#### *Absenkplatz - Lagerung*

- Die Räumung des Aufrüstplatzes/Absenkplatzes ist Sache des Unternehmers.
- Die Wiederinstandstellung des Aufrüst-/Absenkplatzes ist Sache des Unternehmers.
- Die Räumung des Rundholzlagerplatzes erfolgt durch die Waldeigentümer.

#### *Waldstrasse - Abfuhr*

- Sämtliche Erschliessungsanlagen sind zu schonen. Allfällige Schäden sind zu beheben.

#### *Varianten*

- Wir sind auch an anderen möglichen Verfahren interessiert. Sie können bei Bedarf eine andere Variante offerieren (z.B. andere Feinerschliessung, Kippmast etc.) In diesem Falle müssen Sie das offerierte Verfahren genau umschreiben und dazu eine Schlagskizze mit Feinerschliessung einreichen.

#### **Vergabeverfahren:**

- Offene Ausschreibung

#### **Inhalt der Offerte:**

- Preis pro m<sup>3</sup> für Rüsten und Rücken
- Möglicher Zeitpunkt der Ausführung
- Varianten/gewähltes Arbeitsverfahren
- Nummer Zertifizierung (nur wenn vorhanden)
- **Auf Verlangen ist ein Nachweis der Selbständigkeit ihres Betriebes zu erbringen.**

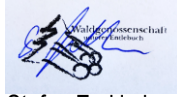
Die Offerte ist bis am **01.05.2026 17:00 Uhr** an die **Waldgenossenschaft unteres Entlebuch, Ebnet 23, 6163 Ebnet** einzureichen.  
Bei allfälligen Fragen zur Ausschreibung stehe ich gerne zur Verfügung.

#### **Beilagen:**



- Übersichtsplan
- Schlagskizze

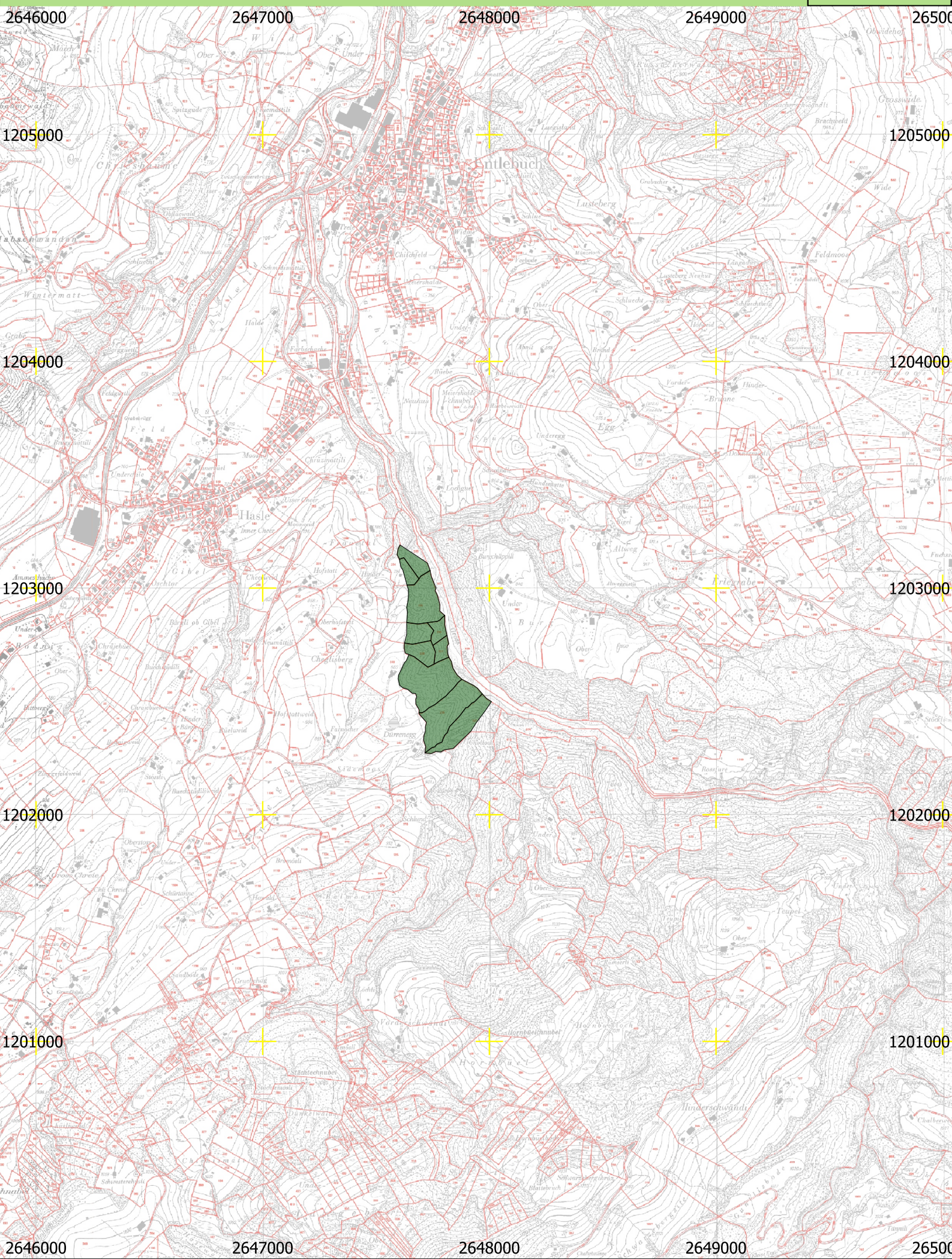
Mit freundlichen Grüßen

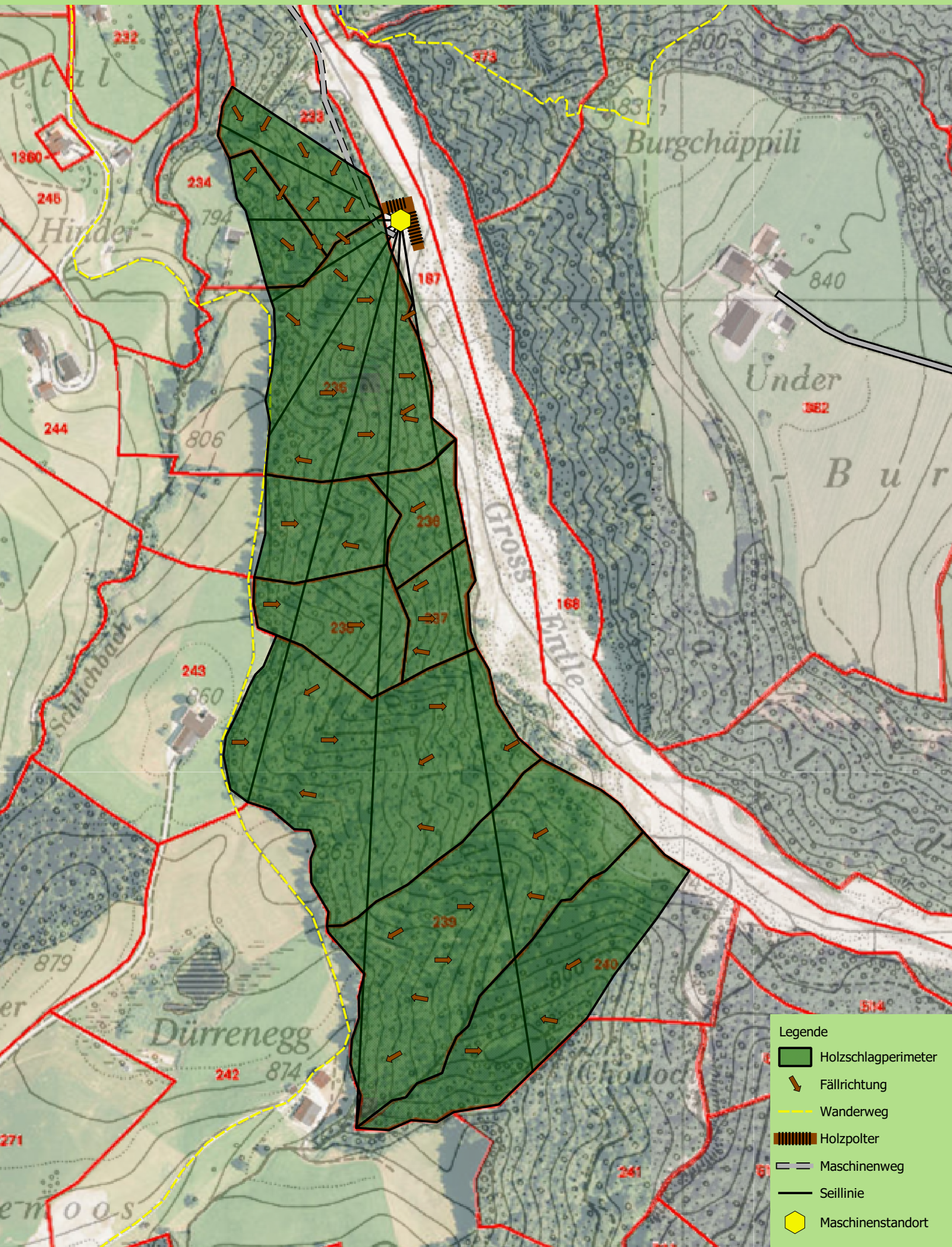


Stefan Zurkirchen

# Übersichtsplan P-HS Entlenport 2026

1:20'000





- Legende
- Holzschlagperimeter
  - Fällrichtung
  - Wanderweg
  - Holzpolter
  - Maschinenweg
  - Seillinie
  - Maschinenstandort