

Ausschreibung Holzschlag

P-Sicherheitsholzschlag Kanalweg 2023

Die Waldgenossenschaft unteres Entlebuch WguE führt im Auftrag der Gemeinde Entlebuch der eingangs erwähnte Holzschlag aus. Sie ist zuständig für die Organisation sämtlicher Arbeiten, holt Offerten ein und überwacht sie.

Arbeitsauftrag

- Sicherheitsholzschlag oberhalb Wanderweg und Wasserkanal.
- Bäume fällen, bergwärts vorrücken und sicher deponieren.
- Gebrochene Wipfel, Bruchstücke etc. die in den Kanal und/oder auf den Wanderweg gelangen können vorrücken und sicher deponieren.
- Räumung/Freihalten des Wanderweges und Kanals.

Umfang der Arbeiten

- Volumen: 57 Stk. / 69.10m³
- Fristen zur Ausführung: Bis Ende November
- Anzahl beteiligte Waldbesitzer: 1

Vorgaben

Holz

- Das Holz ist nach Vorgabe der Waldgenossenschaft unteres Entlebuch aufzuarbeiten.
- Der Holzereibeginn ist dem Betriebsleiter der Waldgenossenschaft vorgängig zu melden.

Sicherheit

- Wanderwege im Holzschlag sind abzusperren.
- Die persönliche Sicherheitsausrüstung ist korrekt zu tragen.
- Die Ausrüstung der Unternehmung und die seiner Mitarbeiter muss SUVA-Konform sein.
- Der Unternehmer muss seine Arbeiten gemäss den aktuellen SUVA und EKAS Richtlinien ausführen.

Bestand

- Der verbleibende Bestand ist zu schonen.
- Die Bäume sind im Bestand so zu deponieren, dass sie sicher im Gelände liegen bleiben und nicht mehr abrutschen können.
- Der Kanal sowie der Wanderweg dürfen nicht beschädigt werden und sind sauber zu halten.
- Es sind nur die Gefahresträger angezeichnet, evtl müssen noch ein Paar Bäume zusätzlich gefällt werden, um Platz für die Fällarbeiten zu schaffen (u. a. Gewährleistung der Sicherheit).

Planung

- Eventuell werden im Anschluss die besten Stämme durch den Waldeigentümer zur Nutzung aus dem Bestand gerückt. Der definitive Entscheid wird vor Arbeitsbeginn gefällt.

Behinderungen

- Der Kanal und der Wanderweg dürfen nicht beschädigt werden und sind von Material frei zu halten.
- Im südlichen Bereiche des Eingriffperimeters befindet sich ein Klettergarten.
- Zum Ausführen der Arbeiten ist eine Kletterausrüstung zur Sicherung der Arbeiter nötig.

- Die Käferbäume sind bereits schon brüchig. Daher müssen zur Fällung der Bäume evtl. zusätzliche Bäume gefällt werden, damit Platz geschaffen werden kann. Diese Bäume sind nicht angezeichnet.

Vergabeverfahren:

- Offene Ausschreibung

Inhalt der Offerte:

- Regieauftrag: Regiepreise mit Kostendach
- Kurze Ausführung, welche Arbeitsverfahren und Maschinen eingesetzt werden.
- Möglicher Zeitpunkt der Ausführung
- Nummer Zertifizierung (nur wenn vorhanden)
- **Kunden Nr. SUVA (zwingend)**

Die Offerte ist bis am **22.09.2023 17:00** an die **Waldgenossenschaft unteres Entlebuch, Ebnet 23, 6163 Ebnet** einzureichen. Bei allfälligen Fragen zur Ausschreibung stehe ich gerne zur Verfügung.

Beilagen:

- Übersichtsplan
- Schlagskizze
- Anzeichnungsprotokoll

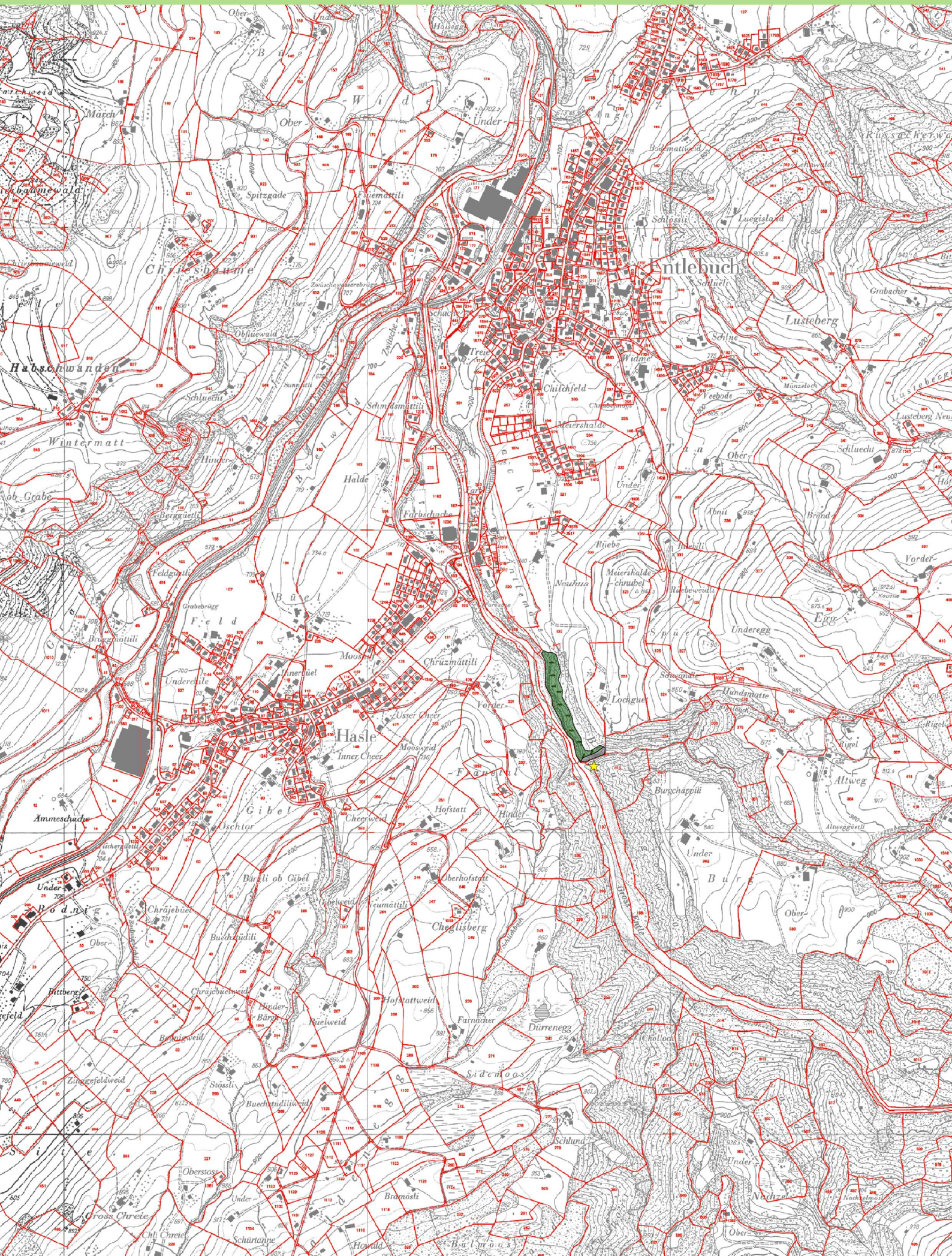
Mit freundlichen Grüssen

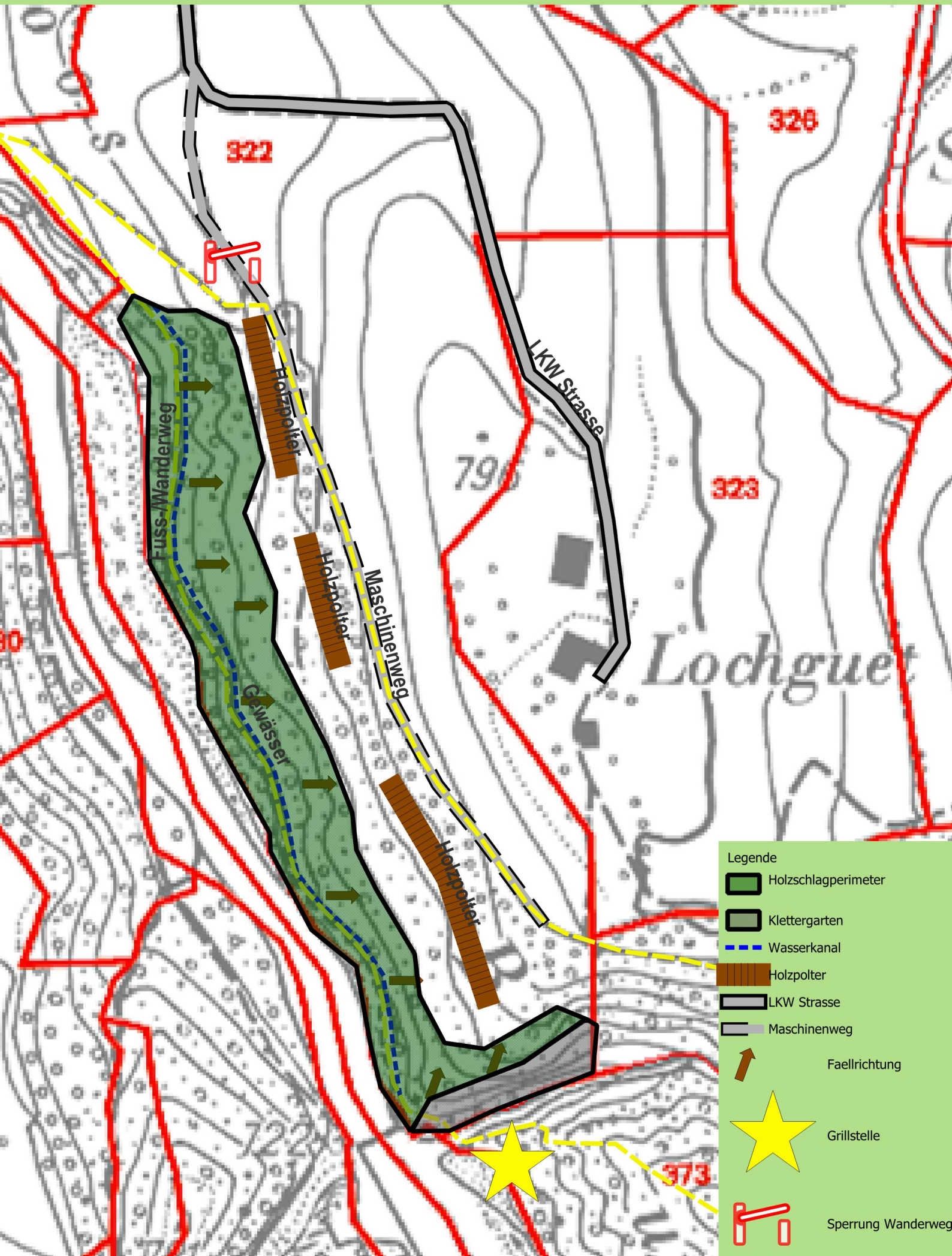


Oswald Aschwanden

Übersicht P-Sicherheitsholzschlag Kanalweg 2023

1:15'000





- Legende
- Holzschlagperimeter
 - Klettergarten
 - Wasserkanal
 - Holzpolter
 - LKW Strasse
 - Maschinenweg
 - Faellrichtung
 - Grillstelle
 - Sperrung Wanderweg

Entlebucher Waldholz GmbH

Ebnet 23

6163 Ebnet

Liste: HOFSTETT
Datum: 29.08.2023
Korrektur-Faktor: 1.00
Wuchsregion: L2

Jahr: 2023
Forstkreis: Entlebuch
Revier: WguE
Name: Hofstetter-Müller Gregor
Schlag: P-Sicherheitsholzschlag Kanalweg 2023
Bestand: 322
Parzelle: 322
Eingriffsgrund: Sicherheitsholzschlag
Eingriffsart: Durchforstung
Aufnahme-Leitung: Betriebsförster/Aschwanden Oswald
Bem. 1: Roter Strich

Stufe /BHD	Käfer		Bu		Fi		Es	
	Stk	m3	Stk	m3	Stk	m3	Stk	m3
0/ 14								
1/ 18	3	0.75	3	0.75				
2/ 22	3	1.20	3	1.20			1	0.40
3/ 26	2	1.20	4	2.40	1	0.60	3	1.80
4/ 30	1	0.85	1	0.85			3	2.55
5/ 34	6	6.90	1	1.15			6	6.90
6/ 38	2	2.90						
7/ 42	4	7.20	2	3.60			2	3.60
8/ 46	1	2.20					2	4.40
9/ 50								
10/ 54								
11/ 58					1	3.70		
12/ 62								
13/ 66								
14/ 70			1	5.40				
15/ 74								
16/ 78	1	6.60						
17/ 82								
18/ 86								
19/ 90								
20/ 94								
21/ 98								
22/102								
23/106								
24/110								
Summen	23	29.80	15	15.35	2	4.30	17	19.65
Ø		1.30		1.02		2.15		1.16
Gesamtsumme:		57 Stk		69.10 m3				